

Bonnes pratiques



POUR QUI

Collaborateurs et visiteurs.

» Tout savoir sur le masque grand public

» Comment bien porter son masque ?



Avant de mettre ou d'enlever le masque, se laver les mains avec de l'eau et du savon ou une solution hydroalcoolique.

POUR LE METTRE :



Tenir le masque par les lanières élastiques.



Ajuster le masque de façon à recouvrir le nez, la bouche et le menton.

POUR L'ENLEVER :



Décrocher les lanières élastiques pour décoller le masque de votre visage.

COMMENT ENTREtenir SON MASQUE ?



Laver le masque à la machine avec de la lessive. Au moins 30 minutes à 60 °C minimum.



Utiliser un sèche-linge ou un sèche-cheveux pour sécher le masque, ou encore, le faire sécher à l'air libre sur une surface désinfectée.

IL FAUT CHANGER LE MASQUE :



Quand le masque a été porté 4h.



Quand on souhaite boire ou manger.



Si le masque s'humidifie.



Si le masque est endommagé.

À NE PAS FAIRE



Éviter de le toucher et de le déplacer.



Ne jamais le mettre en position d'attente sur le front ou le menton.



Ne pas mettre le masque dans son sac après l'avoir porté. En attendant de le laver, l'isoler dans un sac en plastique.



ATTENTION
En cas de maladie, ce masque n'est pas adapté. Demander l'avis de son médecin.



ATTENTION
Ce masque n'est pas destiné au personnel soignant.



Harmonie mutuelle

GRUPE **vyv**

AVANÇONS collectif

ATTENTION : ce masque ne remplace pas les gestes barrières.

Il ajoute une barrière physique lorsque vous êtes en contact avec d'autres personnes.



Se laver très régulièrement les mains.



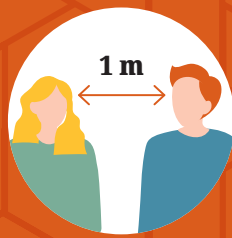
Tousser ou éternuer dans son coude ou dans un mouchoir.



Utiliser un mouchoir à usage unique et le jeter.

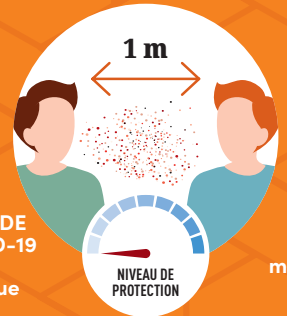


Saluer sans se serrer la main, éviter les embrassades.



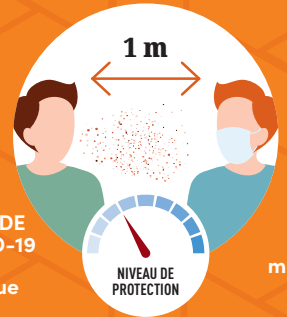
Respecter une distance de 1 mètre.

Protégeons-nous, portons tous des masques



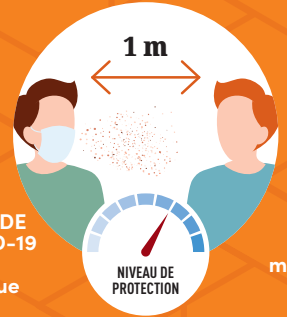
MALADE COVID-19 sans masque

VOUS sans masque



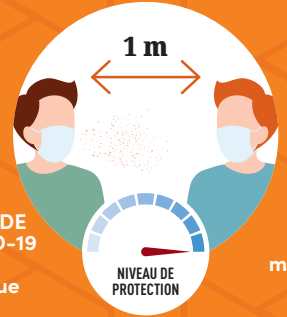
MALADE COVID-19 sans masque

VOUS avec masque



MALADE COVID-19 avec masque

VOUS sans masque



MALADE COVID-19 avec masque

VOUS avec masque

Comment mettre un masque ?



Se laver les mains avant de le mettre.



Une fois les mains lavées, prendre le masque, le bord rigide vers le haut.



Placer le masque sur son visage et l'attacher (soit par les élastiques derrière les oreilles, soit par les lacets derrière la tête et la nuque).



Mouler le renfort rigide du haut du masque sur la racine du nez.



Abaisser le bas du masque sous le menton.



Harmonie mutuelle
GRUPE vyv

AVANÇONS collectif